

ΠΟΥΚΑΜΙΣΟ - ΠΑΝΤΕΛΟΝΙ

ΠΗΛΙΚΙΟ

X - X ΠερίμετροςΕΚ
 Περιμετρική μέτρηση του κεφαλιού 2 εκ. πάνω απο τά αυτιά

ΠΟΥΚΑΜΙΣΟ

A - B ΛαιμόςΕΚ

Περιμετρική μέτρηση στο χαμηλότερο σημείο του λαιμού

Γ - Δ ΠλάτηΕΚ

Μέτρηση από ραφή σε ραφή μανικιού

Γ - Ε ΜανίκιΕΚ

Μέτρηση με τεντωμένο χέρι από ψηλά στον ώμο μέχρι τη μέση του αντίχειρα

Z - Η ΣτήθοςΕΚ

Περιφεριακή μέτρηση του στήθους κάτω από τις μασχάλες και παράλληλα με το έδαφος

Θ - Ι Ολικό μήκοςΕΚ

Από τον αυχένα έως σχεδόν τη λεκάνη.

ΠΑΝΤΕΛΟΝΙ

Κ - Λ ΜέσηΕΚ

Περιφεριακή μέτρηση στη μέση με τη μεζούρα σε απόλυτη επαφή με το σώμα στο ύψος του αφαλού

Μ - Ν ΛεκάνηΕΚ

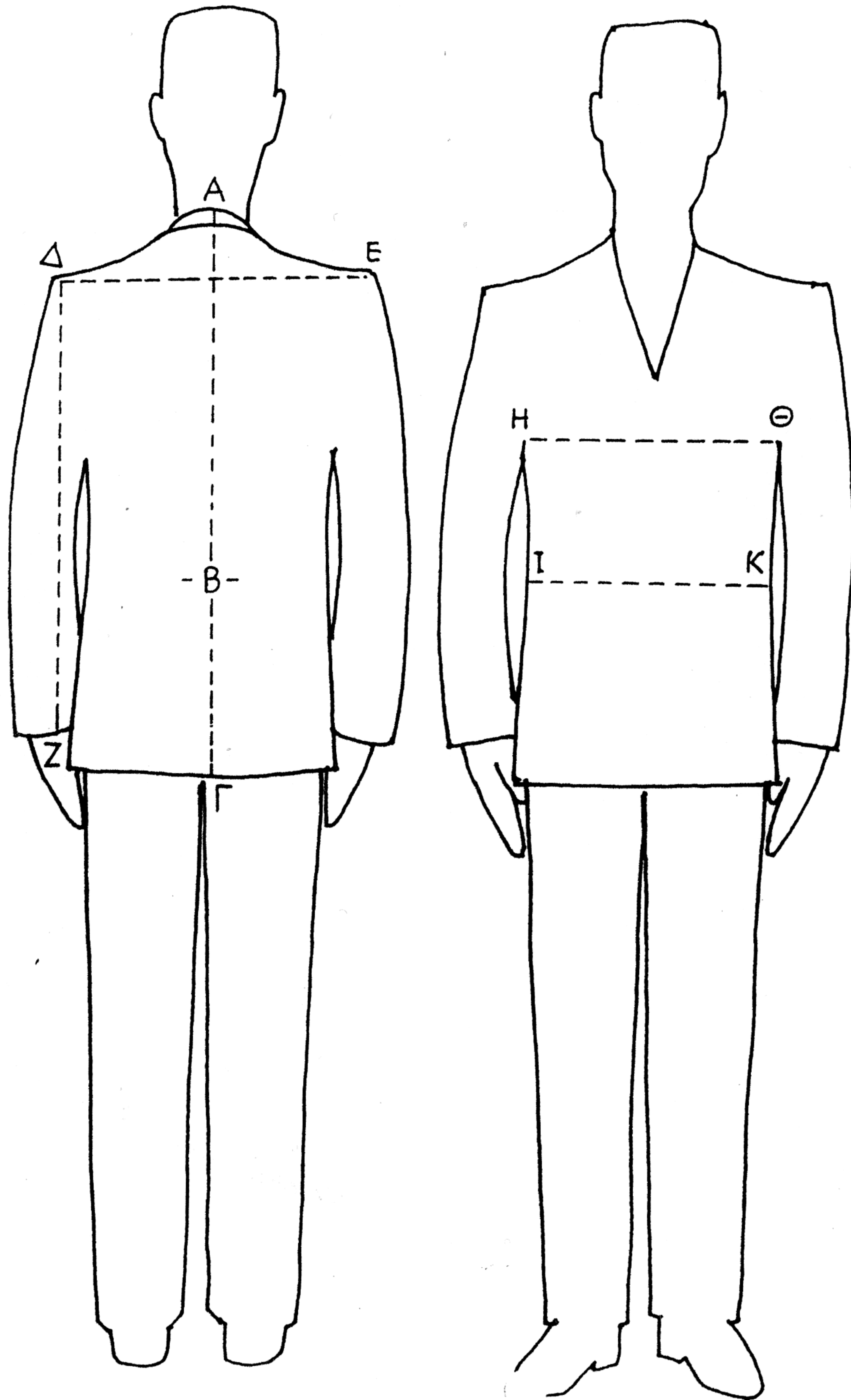
Περιφεριακή μέτρηση στο φαρδύτερο μέρος της λεκάνης παράλληλα με το έδαφος

Ξ - Ο ΚαβάλοΕΚ

Κάτω απο τον καβάλο έως το κουντεπιέ του ποδιού

Κ - Π ΜάκροςΕΚ

Ξεκινώντας από τη μέση μέχρι το τακούνι του παπουτσιού που θα φοράτε



ΧΙΤΩΝΙΟ - ΣΑΚΚΑΚΙ

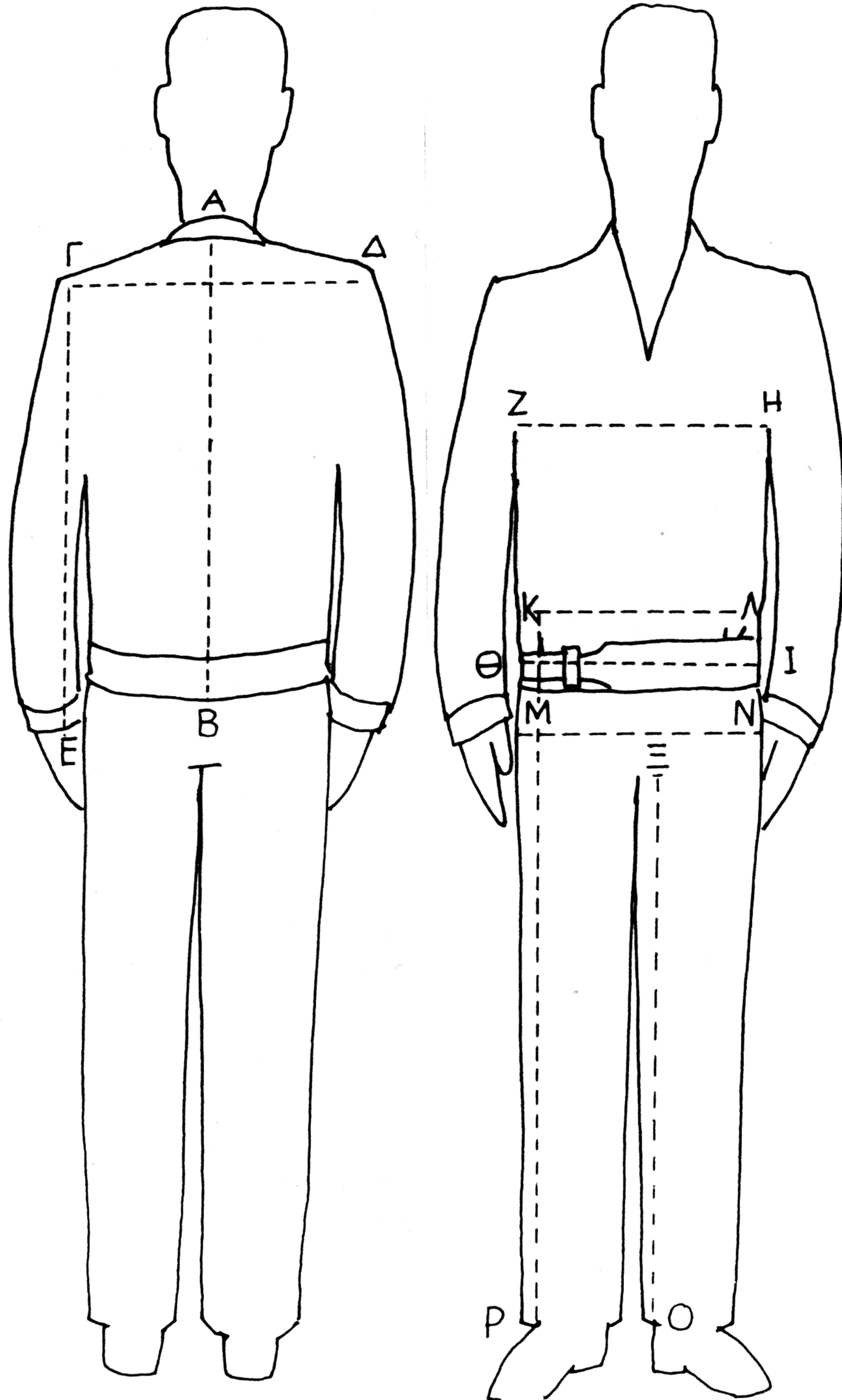
ΧΙΤΩΝΙΟ ΠΙΣΩ

- A - B Τάλια**ΕΚ
Από τον αυχένα έως τη μέση
- A - Γ Ολικό μήκος**ΕΚ
Απο τον αυχένα μεχρι να καλυφθεί η λεκάνη
- Δ - Ε Πλάτη**ΕΚ
Μέτρηση από ραφή σε ραφή μανικιού
- Δ - Ζ Μανίκι**ΕΚ
Μέτρηση με τεντωμένο χέρι από ψηλά στον ώμο μέχρι τη μέση του αντίχειρα

ΧΙΤΩΝΙΟ ΕΜΠΡΟΣ

- H - Θ Στήθος**ΕΚ
Περιφεριακή μέτρηση του στήθους κάτω από τις μασχάλες και παράλληλα με το έδαφος
- I - K Μέση**ΕΚ
Περιφεριακή μέτρηση στη μέση με "χαλαρή" μεζούρα

Πηλίκιο Νο



ΜΠΟΥΦΑΝ - ΠΑΝΤΕΛΟΝΙ

ΜΠΟΥΦΑΝ ΠΙΣΩ

A - B Ολικό μήκος

Από τον αυχένα έως τη μέση προσθέτοντας 12 εκ.

Γ - Δ Πλάτη

Μέτρηση από ραφή σε ραφή μανικιού

Γ - Ε Μανίκι

Μέτρηση με τεντωμένο χέρι από ψηλά στον ώμο μέχρι τη μέση του αντίχειρα

ΜΠΟΥΦΑΝ ΕΜΠΡΟΣ

Ζ - Η Στήθος

Περιφεριακή μέτρηση του στήθους κάτω από τις μασχάλες και παράλληλα με το έδαφος

Θ - Ι Μέση

Μετράμε περιφεριακά 3 εκ. πιο κάτω από τη μέση

ΠΑΝΤΕΛΟΝΙ

Κ - Λ Μέση

Περιφεριακή μέτρηση στη μέση με τη μεζούρα σε απόλυτη επαφή με το σώμα στο ύψος του αφαλού

Μ - Ν Λεκάνη

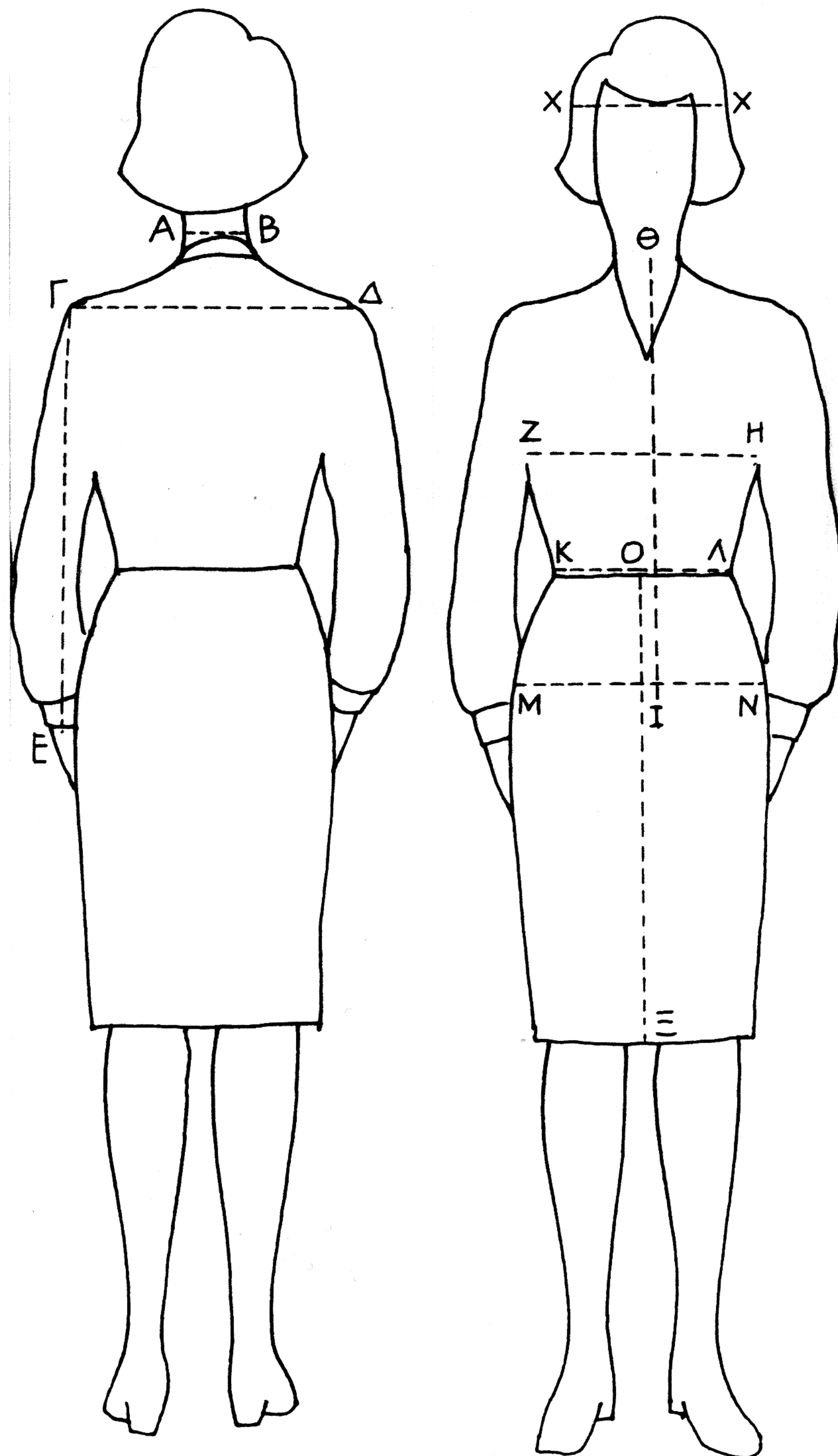
Περιφεριακή μέτρηση στο φαρδύτερο μέρος της λεκάνης παράλληλα με το έδαφος

Ξ - Ο Καβάλο

Κάτω από τον καβάλο έως το κουντεπιέ του ποδιού

Κ - Ρ Μάκρος

Ξεκινώντας από τη μέση μέχρι το τακούνι του παπουτσιού που θα φοράτε



ΠΟΥΚΑΜΙΣΟ - ΦΟΥΣΤΑ

ΠΗΛΙΚΙΟ

Χ - Χ ΠερίμετροςΕΚ

Περιμετρική μέτρηση του κεφαλιού 2 εκ. πάνω από τὰ αυτιά

ΠΟΥΚΑΜΙΣΟ

Α - Β ΛαιμόςΕΚ

Περιμετρική μέτρηση στο χαμηλότερο σημείο του λαιμού

Γ - Δ ΠλάτηΕΚ

Μέτρηση από ραφή σε ραφή μανικιού

Γ - Ε ΜανίκιΕΚ

Μέτρηση με τεντωμένο χέρι από ψηλά στον ώμο μέχρι τη μέση του αντίχειρα

Ζ - Η ΣτήθοςΕΚ

Περιφεριακή μέτρηση του στήθους κάτω από τις μασχάλες και παράλληλα με το έδαφος

Θ - Ι Ολικό μήκοςΕΚ

Από τον αυχένα έως σχεδόν τη λεκάνη.

ΦΟΥΣΤΑ

Κ - Λ ΜέσηΕΚ

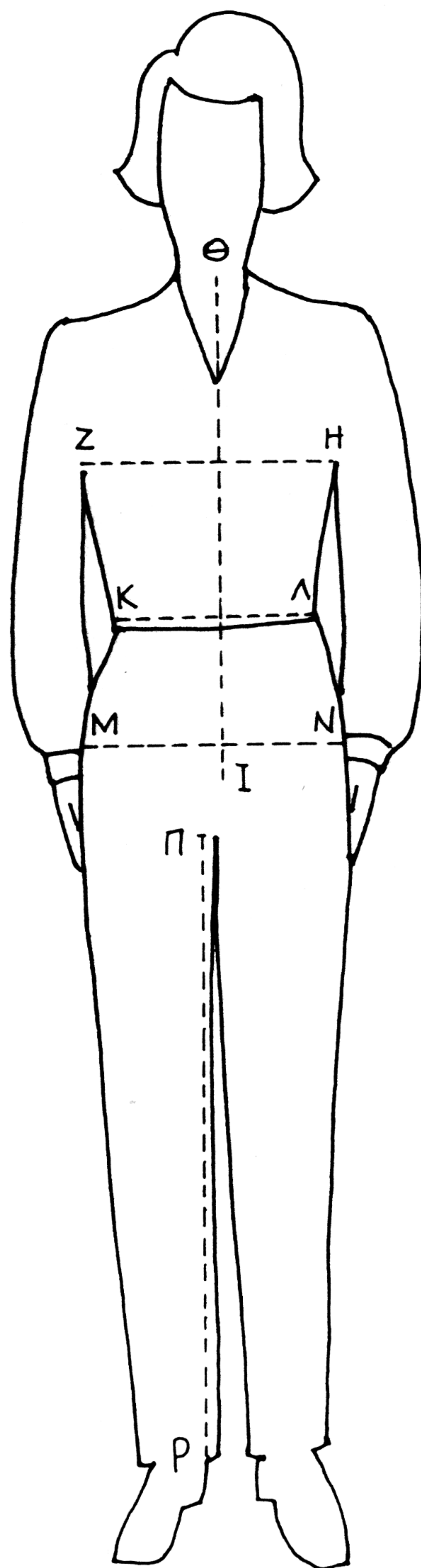
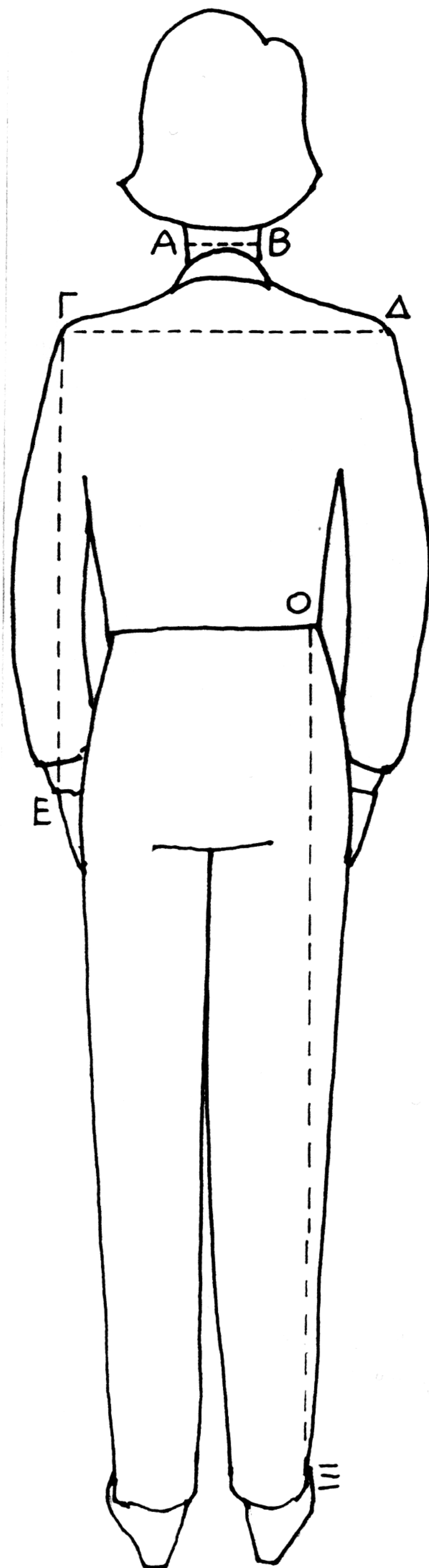
Περιφεριακή μέτρηση στη μέση με τη μεζούρα σε απόλυτη επαφή με το σώμα

Μ - Ν ΛεκάνηΕΚ

Περιφεριακή μέτρηση στο φαρδύτερο μέρος της λεκάνης παράλληλα με το έδαφος

Ο - Ξ ΜάκροςΕΚ

Ξεκινώντας από τη μέση μέχρι 1 εκ κάτω από το γόνατο (η στο αντίστοιχο επιθυμητό ύψος)



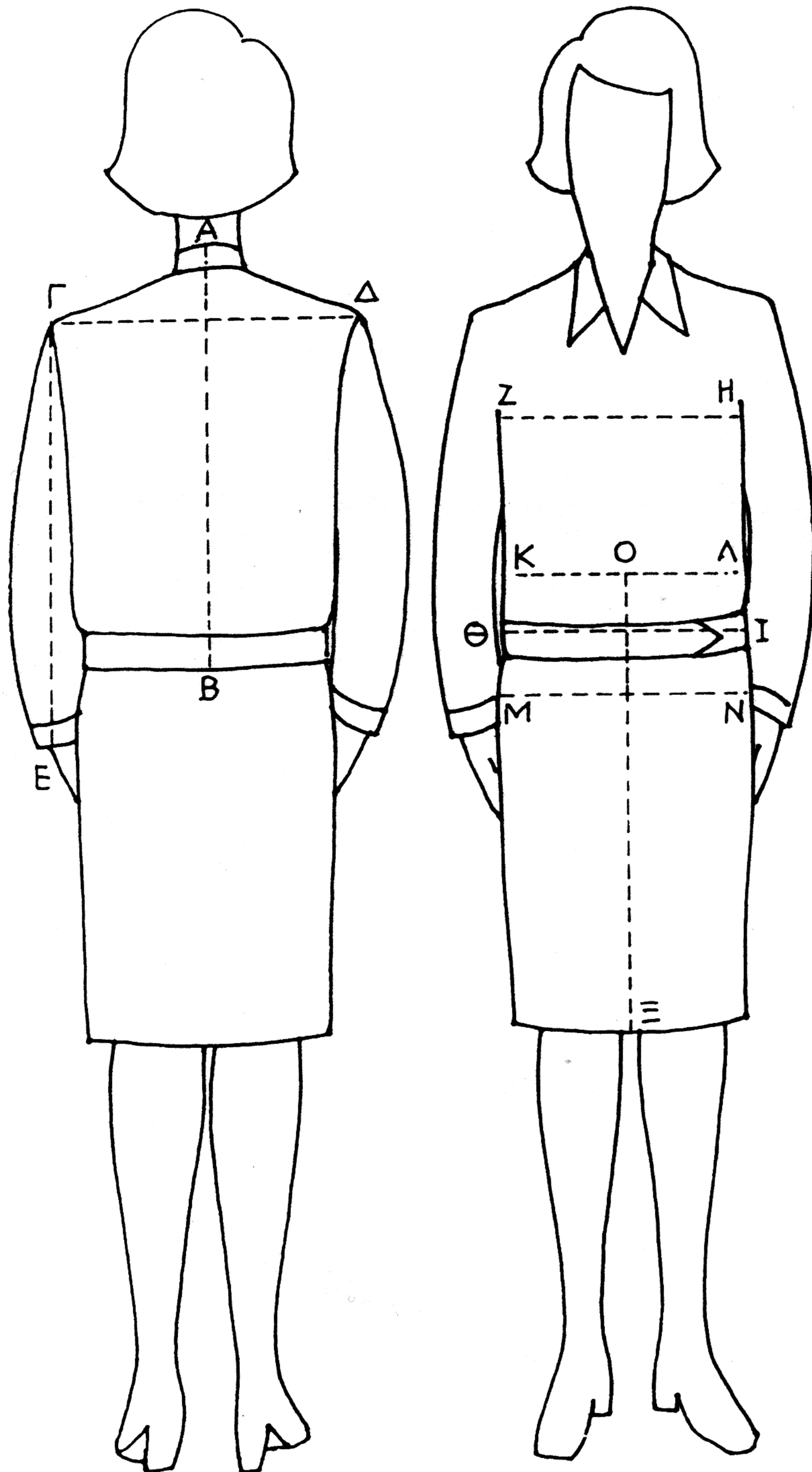
ΠΟΥΚΑΜΙΣΟ - ΠΑΝΤΕΛΟΝΙ

ΠΟΥΚΑΜΙΣΟ

- A - Β Λαιμός**ΕΚ
 Περιμετρική μέτρηση στο χαμηλότερο σημείο του λαιμού
- Γ - Δ Πλάτη**ΕΚ
 Μέτρηση από ραφή σε ραφή μανικιού
- Γ - Ε Μανίκι**ΕΚ
 Μέτρηση με τεντωμένο χέρι από ψηλά στον ώμο μέχρι τη μέση του αντίχειρα
- Ζ - Η Στήθος**ΕΚ
 Περιφεριακή μέτρηση του στήθους κάτω από τις μασχάλες και παράλληλα με το έδαφος
- Θ - Ι Ολικό μήκος**ΕΚ
 Από τον αυχένα έως σχεδόν τη λεκάνη.

ΠΑΝΤΕΛΟΝΙ

- Κ - Λ Μέση**ΕΚ
 Περιφεριακή μέτρηση στη μέση με τη μεζούρα σε απόλυτη επαφή με το σώμα στο ύψος του αφαλού.
- Μ - Ν Λεκάνη**ΕΚ
 Περιφεριακή μέτρηση στο φαρδύτερο μέρος της λεκάνης παράλληλα με το έδαφος
- Ο - Ξ Εξωτερικό μάκρος**ΕΚ
 Ξεκινώντας από τη μέση μέχρι το τακούνι του υποδήματος που θα φοράτε.
- Π - Ρ Καβάλο.**ΕΚ
 Κάτω από το καβάλο και μέχρι το κουντεπιέ



ΜΠΟΥΦΑΝ - ΦΟΥΣΤΑ

ΜΠΟΥΦΑΝ ΠΙΣΩ

A - B Ολικό μήκος

Από τον αυχένα έως τη μέση προσθέτοντας 12 εκ.

Γ - Δ Πλάτη

Μέτρηση από ραφή σε ραφή μανικιού

Γ - Ε Μανίκι

Μέτρηση με τεντωμένο χέρι από ψηλά στον ώμο μέχρι τη μέση του αντίχειρα

ΜΠΟΥΦΑΝ ΕΜΠΡΟΣ

Z - Η Στήθος

Περιφεριακή μέτρηση του στήθους κάτω από τις μασχάλες και παράλληλα με το έδαφος

Θ - Ι Μέση

Μετράμε περιφεριακά 3 εκ. πιο κάτω απο τη μέση

ΦΟΥΣΤΑ

Κ - Λ Μέση

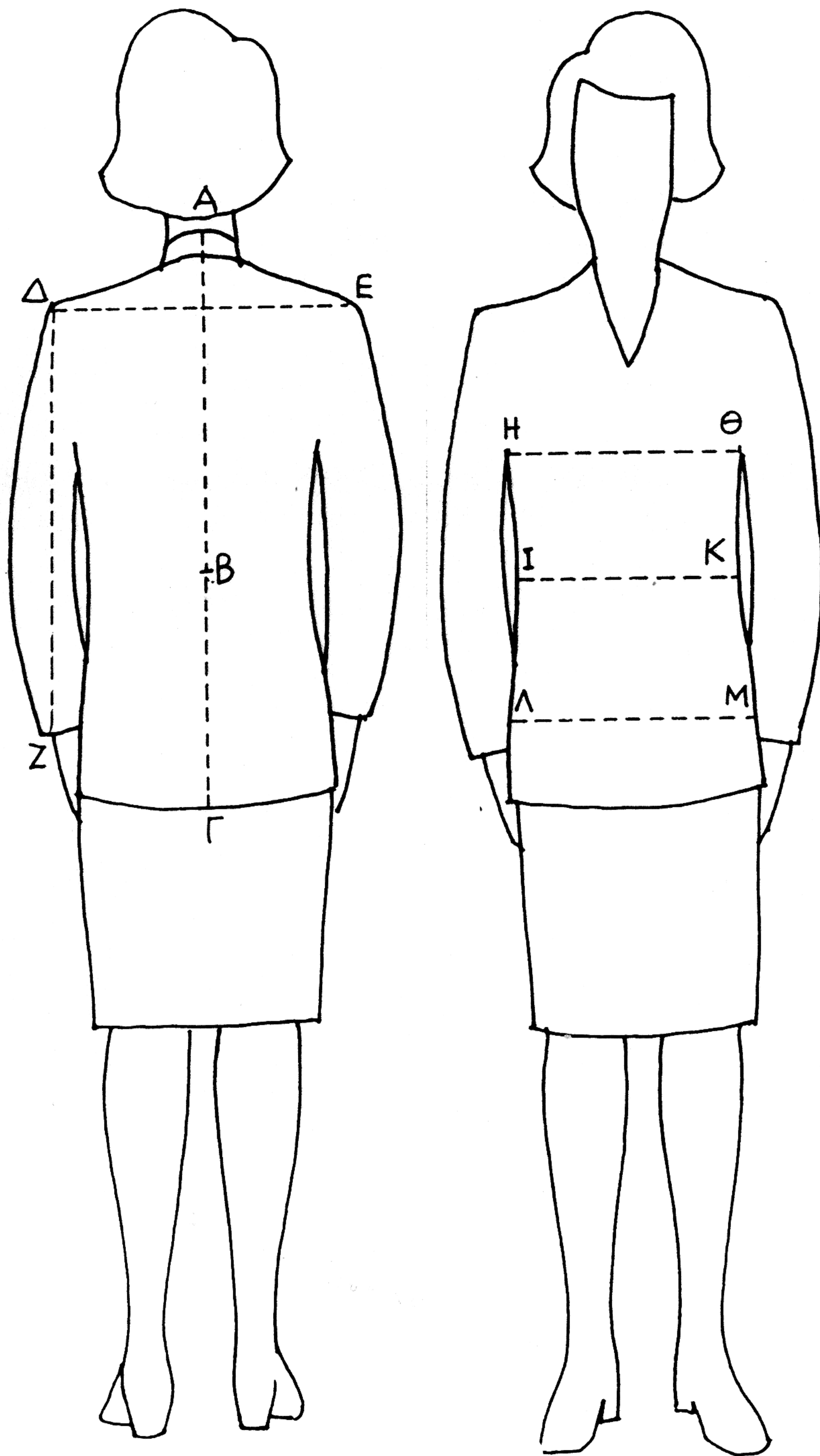
Περιφεριακή μέτρηση στη μέση με τη μεζούρα σε απόλυτη επαφή με το σώμα

Μ - Ν Λεκάνη

Περιφεριακή μέτρηση στο φαρδύτερο μέρος της λεκάνης παράλληλα με το έδαφος

Ο - Ξ Μάκρος

Ξεκινώντας από τη μέση μέχρι 1 εκ κάτω απο το γόνατο (η στο αντίστοιχο επιθυμητό ύψος)



ΧΙΤΩΝΙΟ Νο 8

ΧΙΤΩΝΙΟ ΠΙΣΩ

- A - B Τάλια**ΕΚ
Από τον αυχένα έως τη μέση
- A - Γ Ολικό μήκος**ΕΚ
Απο τον αυχένα μεχρι να καλυφθει η λεκάνη
- Δ - Ε Πλάτη**ΕΚ
Μέτρηση από ραφή σε ραφή μανικιού
- Δ - Ζ Μανίκι**ΕΚ
Μέτρηση με τεντωμένο χέρι από ψηλά στον ώμο μέχρι τη μέση του αντίχειρα

ΧΙΤΩΝΙΟ ΕΜΠΡΟΣ

- Η - Θ Στήθος**ΕΚ
Περιφεριακή μέτρηση του στήθους κάτω από τις μασχάλες και παράλληλα με το έδαφος
- Ι - Κ Μέση**ΕΚ
Περιφεριακή μέτρηση στη μέση με "χαλαρή" μεζούρα
- Λ - Μ Λεκάνη**ΕΚ
Επίσης "χαλαρή" περιφεριακή μέτρηση στο πιο φαρδύ μέρος της λεκάνης